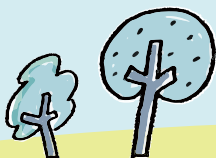


令和6年7月大雨災害で被災された皆さまへ

酒田市被災者生活支援・ 地域支え合いセンター でお手伝いします

酒田市社会福祉協議会では、令和6年7月大雨災害により被害に遭われた方々の生活再建に向けて、「酒田市被災者生活支援・地域支え合いセンター」を開設しております。



支え合いセンターはこんなところです!

1 お困りごとをうかがう機会を設けます

戸別
訪問

被害に遭われた方々のお宅を生活支援相談員が訪問し、暮らしのお困りごとや生活状況についてお話を伺います。

ふるさと
カフェ

被害のあった地域などで、ふるさとカフェを開催します。集まった方たちで、お困りごとや最近の出来事についてお話ししましょう。

2 お困りごとの解決を目指します

酒田市をはじめとする様々な機関と協力しながら、一緒に解決を目指します。



住まい、生活、体調のことなど、困っていることや不安なことがありましたら、お気軽にご連絡ください。

酒田市被災者生活支援・地域支え合いセンター
(酒田市社会福祉協議会)

TEL **0234-23-5764**

E-mail: sasaeai@sakata-shakyo.or.jp

住所: 酒田市新橋2-1-19 酒田市地域福祉センター2階

受付: 月曜日～金曜日8:30～17:15 (土日祝日、12/29～1/3 を除く)

※当センターは、酒田市社会福祉協議会が市から委託を受け運営しております。